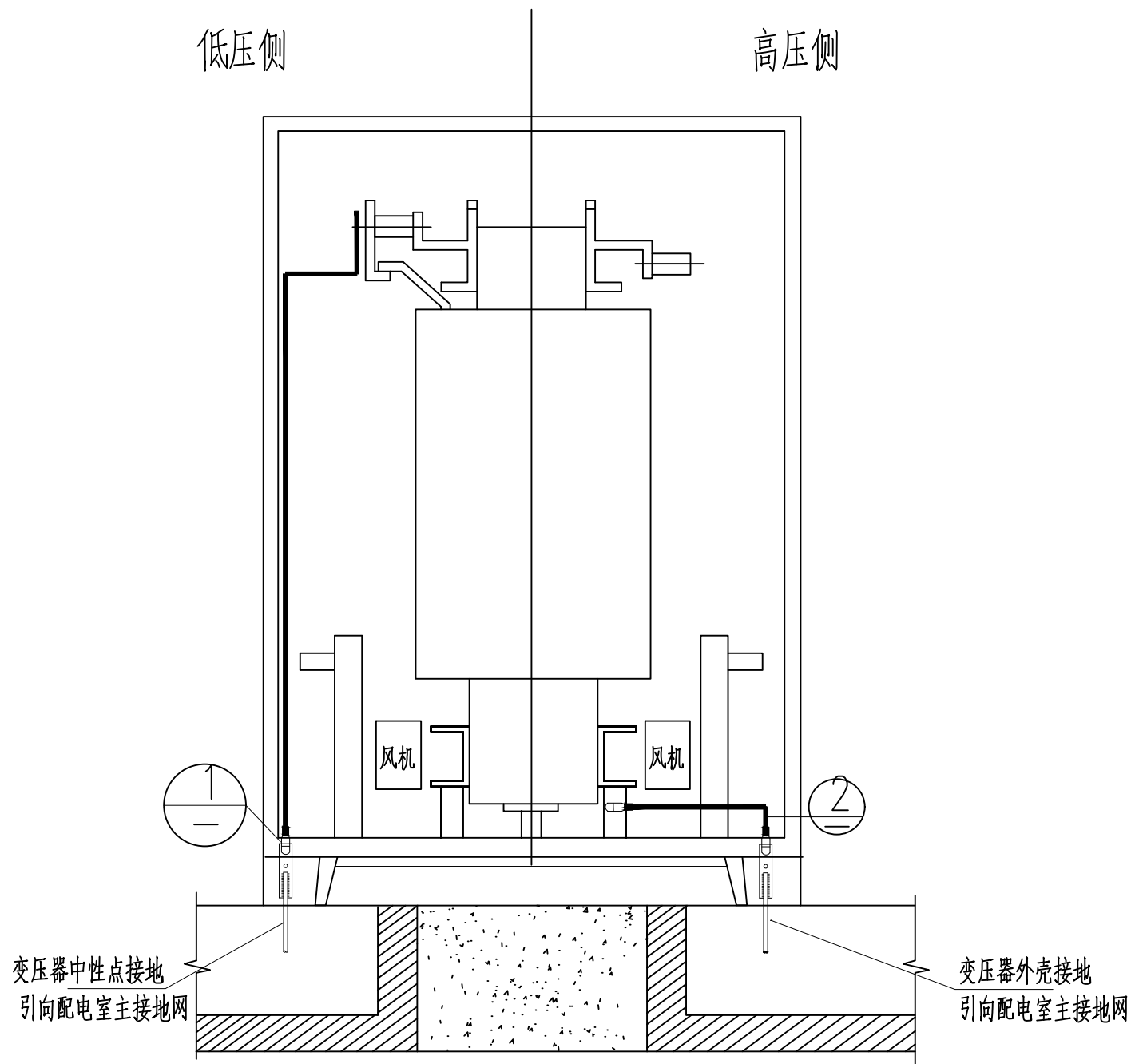


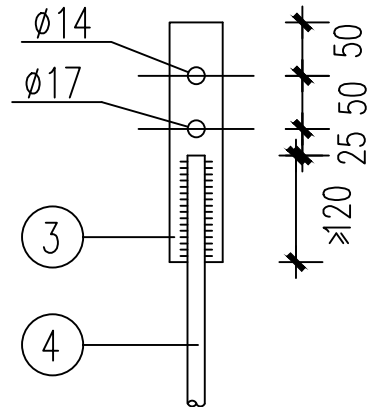
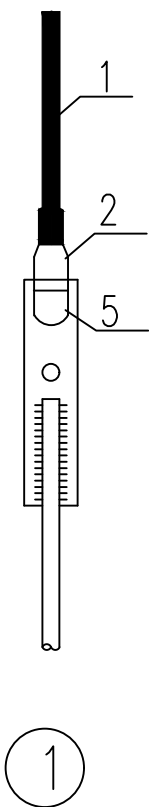
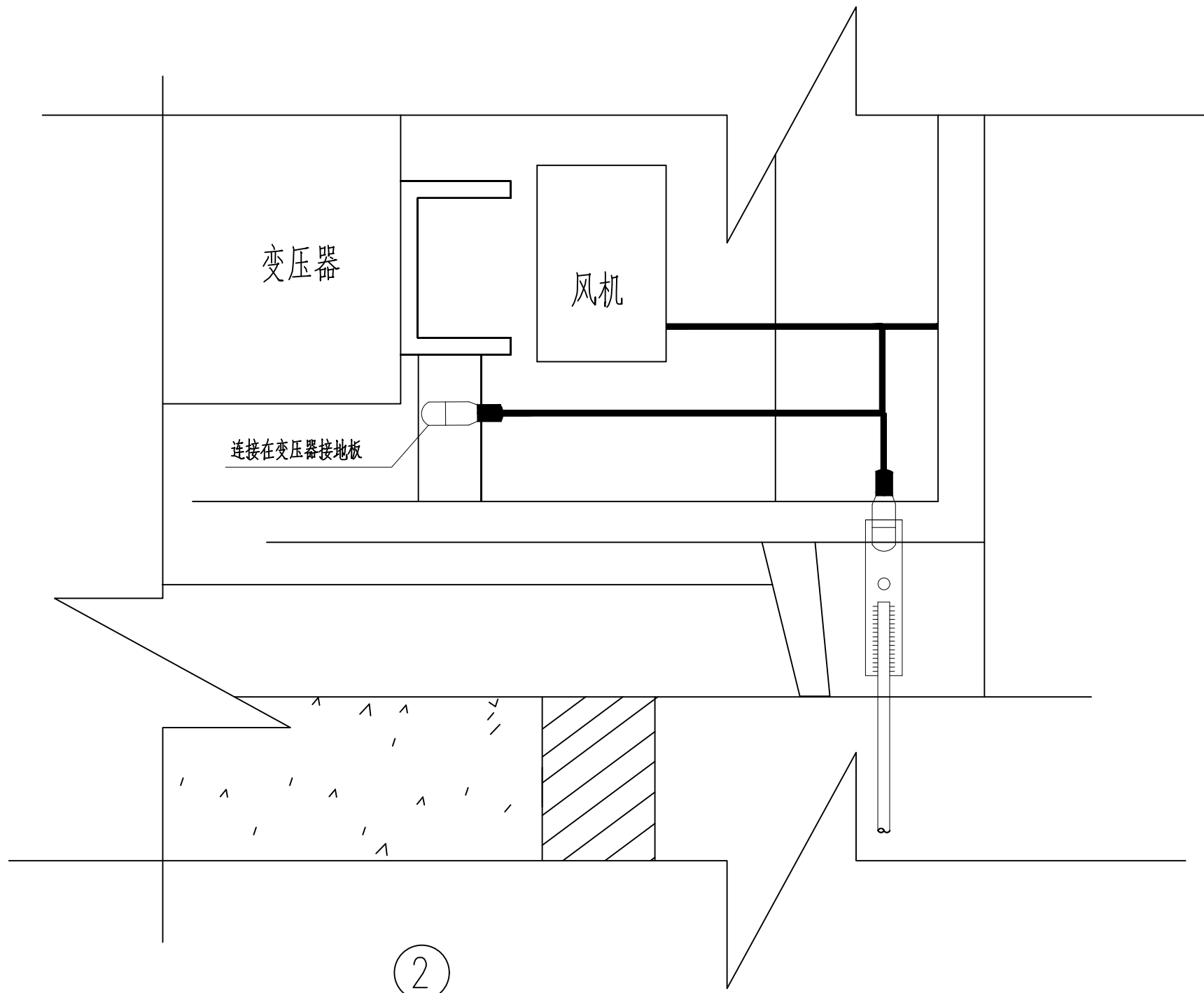
变压器平面图



A-A 断面图

说明:

- 本工程图纸尺寸以毫米为单位。
- 垂直接地体引出线与连接板（镀锌钢板）必须电焊焊接,焊缝长度大于120mm,焊缝高度大于8mm，采用连续双面焊，搭接处应做圆弧处理，焊接后除渣并在焊接口涂防锈漆两遍。
- 连接板与变压器中性点、外壳接地线铜线耳使用M-12螺栓（连接带弹簧和垫片、螺母）连接，接触面积不能过小。
- 变压器中性点、外壳接地线需满足接地故障热稳定校验的要求。
- 变压器外罩须可靠接地，变压器铁心须只有一点，严禁变压器铁心多点接地。



接地引线头连接板大样

1:10

材 料 表

编号	名 称	型号及规格	单位	数量	备 注
1	绝缘铜导线	ZC-YJV-0.6/1kV-1×240	米	4	黄绿外皮
2	铜接线端子	DT-240	个	4	
3	连接板（镀锌钢板）	-8X50X250	根	2	
4	垂直接地体引出线	详见《地网平面图》			建筑模块中
5	螺栓	M-12带弹簧和垫片、螺母	个	4	
6					
7					



国昇设计有限责任公司  
Guosheng Design Co., Ltd.

工程名称

仁化产业转移工业园区基础设施建设(二期)  
-仁化县产业转移工业园区标准厂房建设项目(六期)  
之周田片区XZD-2地块7号和8号厂房改造项目

子项名称

配电工程

图 号

CSG-GD-10B-NZ-TZ.II-23

设 计

杨家龙

专业负责人

杨家龙

审 核

杨家龙

专 业

电气

阶 段

施工图

建设单位

仁化县丹霞旅游经济开发试验区管理委员会

图 名

干变接地安装图

校 对

杨家龙

项目负责人

杨家龙

审 定

杨家龙

比 例

1:100

日 期

2026年1月